

### DETTAGLI

- Abbottonatura nascosta con automatici
- Taschino sul petto
- 2 tasche
- 2 spacchetti laterali

### COLORE

00 Bianco

### TESSUTO

100% cotone  
185 g / m<sup>2</sup>

### TAGLIE

XS ÷ 4XL  
Slim Fit



Le misure indicate si riferiscono alle taglie **S** per i capi femminili, **L** per i capi maschili. Per i capi a taglia unica le misure indicate sono effettive.

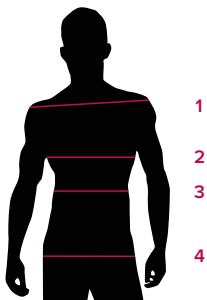
La casacca Franco di Giblor's, nasce per fronteggiare l'aumento di richieste soprattutto dai clienti esteri, di modelli più pratici nel mondo health&care. Per questo, abbiamo pensato di proporre una nuova variante dell'intramontabile casacca Piero con un'apertura centrale caratterizzata da automatici nascosti. La casacca Franco è realizzata a maniche corte, scollatura a V, 3 tasche e 2 spacchi sui fianchi per garantire libertà nei movimenti. Prodotto in gabardina 100% cotone garantisce alte performance, come resistenza alle alte temperature e ai lavaggi con cloro, pur mantenendo una mano morbida, anche per i clienti più esigenti. Disponibile solo nella classica variante bianca.

### COLORI DISPONIBILI



00 Bianco

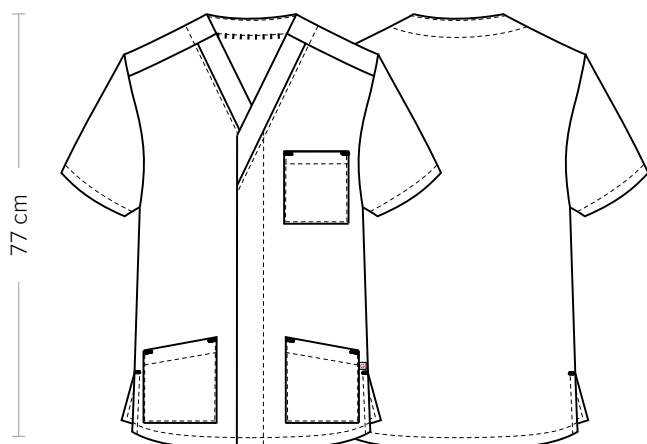
TABELLE TAGLIE  
E CORRISPONDENZE



#### TABELLA ST-MED K1 SLIM FIT

TAGLIA	XS	S	M	L	XL	XXL	3XL	4XL	5XL
<b>1 - SPALLE</b>									
<b>2 - TORACE</b> circonferenza	97-100	101-104	105-108	109-112	113-118	119-126	127-130	131-142	142-153
<b>3 - VITA</b> circonferenza									
<b>4 - BACINO</b> circonferenza	97-100	101-104	105-108	109-112	113-118	119-126	127-130	131-142	142-153

**GUIDA ALLE TAGLIE** **1)** Prendere le misure anatomiche (corpo con abbigliamento intimo) senza stringere mantenendo ben teso il metro. Nota: nel caso vogliate indossare dei camici già con dell'abbigliamento sotto prendete le misure già abbigliati. **2)** Nel caso tra le misure prese vi fosse una misura a cavallo fra 2 taglie vi consigliamo di prendere quella più grande. **3)** Le misure della tabella sono espresse in centimetri.



#### DETAILS

- Concealed buttons with press studs
- Breast pocket
- 2 pockets
- 2 side vents

#### COLOURS

00 White

#### FABRIC

100% cotton  
185 g / m<sup>2</sup>

#### SIZES

XS ÷ 4XL  
Slim Fit



The measures indicated refer to sizes **S** for women, **L** for men. For one-size-fits-all garments, the measurements indicated are effective.

The Franco tunic was created to face the increase in demand, especially from foreign customers, for more practical models in the Health & Care field. For this reason, we decided to propose a new variant of the timeless Piero tunic with a central fastening characterized by concealed press studs. The Franco tunic features short sleeves, a V-collar, 3 pockets and 2 side vents to ensure freedom in the movements. Made of 100% cotton gabardine, it guarantees high performances, such as resistance to high temperatures and chlorine washing, while maintaining a soft touch, even according to the most demanding customers. Available only in the classic white version.

#### AVAILABLE COLOURS



00 White

SIZE TABLES  
AND CORRESPONDENCES

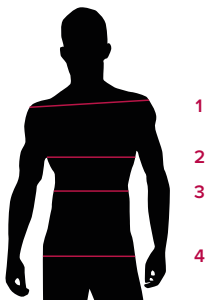


TABLE ST-MED K1		SLIM FIT								
SIZE		XS	S	M	L	XL	XXL	3XL	4XL	5XL
<b>1 - SHOULDERS</b>										
<b>2 - CHEST</b> circumference		97-100	101-104	105-108	109-112	113-118	119-126	127-130	131-142	142-153
<b>3 - WAIST</b> circumference										
<b>4 - HIPS</b> circumference		97-100	101-104	105-108	109-112	113-118	119-126	127-130	131-142	142-153

**SIZE GUIDE** **1)** Take the anatomical measurements (body with underwear) without tightening, keeping the measuring tape taut. Note: in case you want to wear of the gowns already with the clothing underneath take the measurements already dressed. **2)** If there is a measure between 2 sizes between the measurements taken, we advise you to take the bigger one. **3)** The measurements in the table are expressed in centimeters.